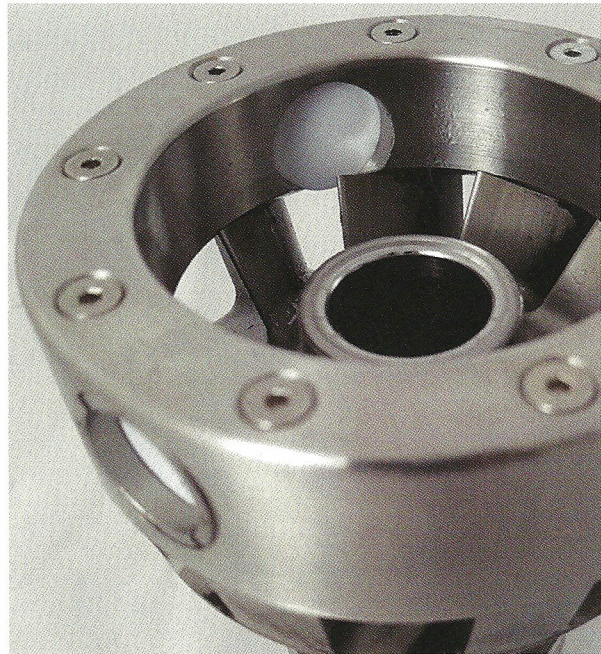


# Messen am Werkzeug? Ist besser als Stillstand!



Maschinenbediener haben es im Gefühl, wenn sich das Werkzeug dem Ende des Standweges nähert. Spätestens, wenn die Qualität nicht mehr gut genug ist, wird das Werkzeug gewechselt.

Erfahrene Maschinenbediener wechseln vorher schon, weil sich das Werkzeug anders anhört, oder Brandspuren bzw. Ausrisse auftreten.

Wie wäre es, wenn sich das Werkzeug selbst meldet? Und dabei die erhöhte Temperatur aufgrund der stumpfen Schneiden anzeigt?

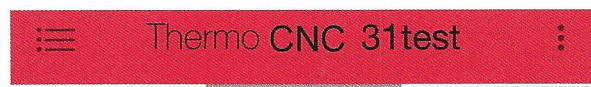
Für den Bereich der Temperaturmessung funktioniert das heute schon.

In naher Zukunft wäre es möglich, daß das Werkzeug seinen Standweg unabhängig von der Maschine kennt. Oder ein Werkzeugschneidenbruch, durch die entstehende Vibration, dem Maschinenbediener gemeldet wird.

Möglich wird dies durch Sensoren die direkt im Werkzeughalter, Messgrößen wahrnehmen.

Off sind Informationen aber nur hilfreich, wenn Sie selbsterklärend sind. Für unsere Software bedeutet das: Anstatt permanent einen Messwert zu beobachten, ist es besser, selbst einen Schwellenwert vorzugeben, bei dessen Überschreitung sich das Werkzeug meldet.

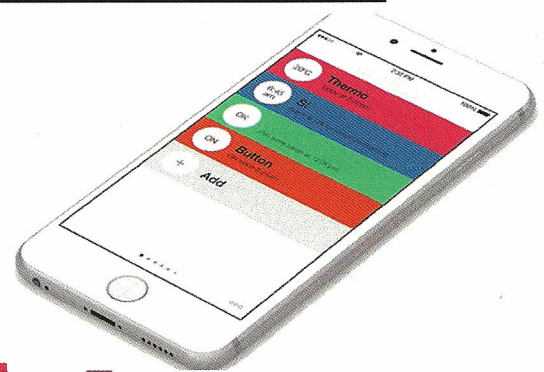
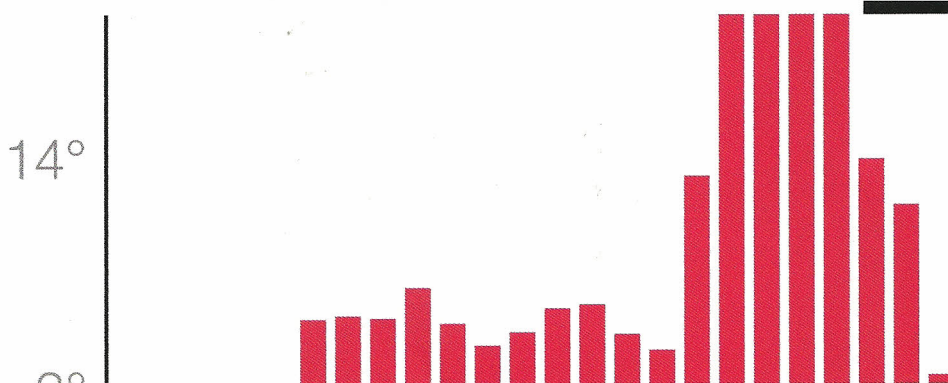
Vor Jahren haben die Videokameras in den Maschinen Einzug gehalten, um näher am Prozess zu sein. Dadurch wurde es möglich, zu sehen, was wirklich unter der Haube geschieht. In Zukunft könnten Sensoren Ereignisse ankündigen, und dadurch Werkzeug, Mensch/Maschine und Werkstück schützen.



25°C  
Minimum

59°C  
Maximum

letzten 24 Stunden



PKD-Sonderwerkzeuge.de  
Cruing Handelsvertretung  
Bösingerstr.5  
78727 Oberndorf  
Tel: 07423/8659148  
Mail: shop@pkd-sonderwerkzeuge.de



Halle 27, Stand A58  
LIGNA 2019, 27. - 31. Mai

pkd-  
Sonderwerkzeuge.de